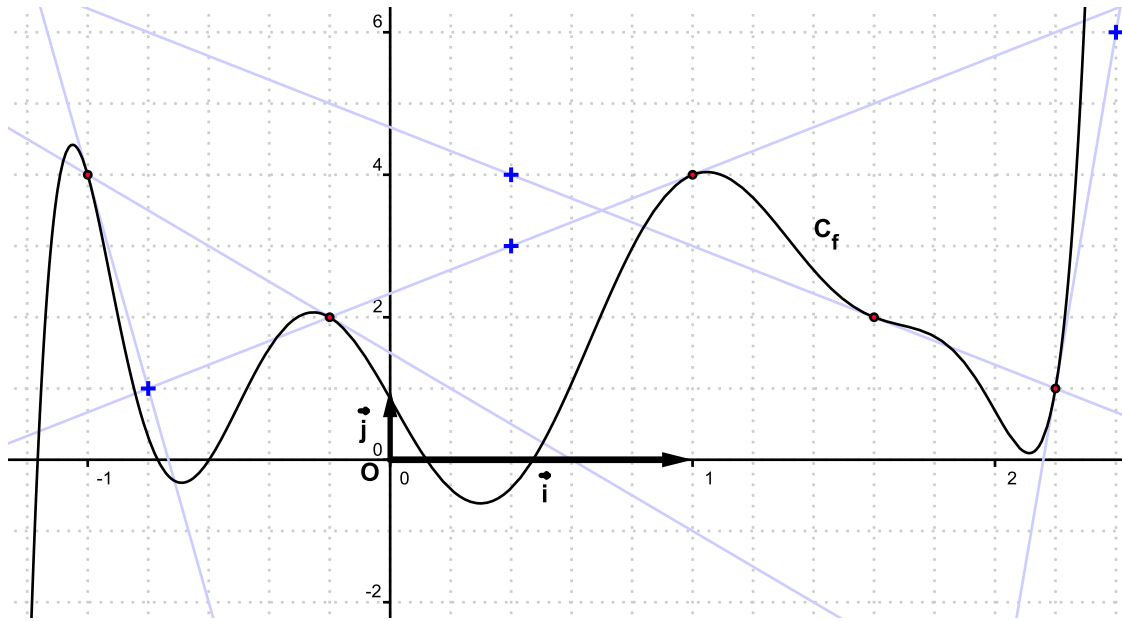


## DÉRIVÉE EXERCICE 11

La courbe  $C_f$  ci-dessous représente une fonction  $f$  dérivable sur  $\mathbb{R}$ .  
Les cinq droites tracées sont tangentes à la courbe  $C_f$ .



Compléter le tableau de valeurs suivant (*Attention le repère n'est pas orthonormé*) :

$x$	-1	-0,2	1	1,6	2,2
$f(x)$					
$f'(x)$					

Retrouvez sur <http://maths.valin-sciences.fr/> plusieurs séries d'exercices en ligne sur les fonctions dérivées.