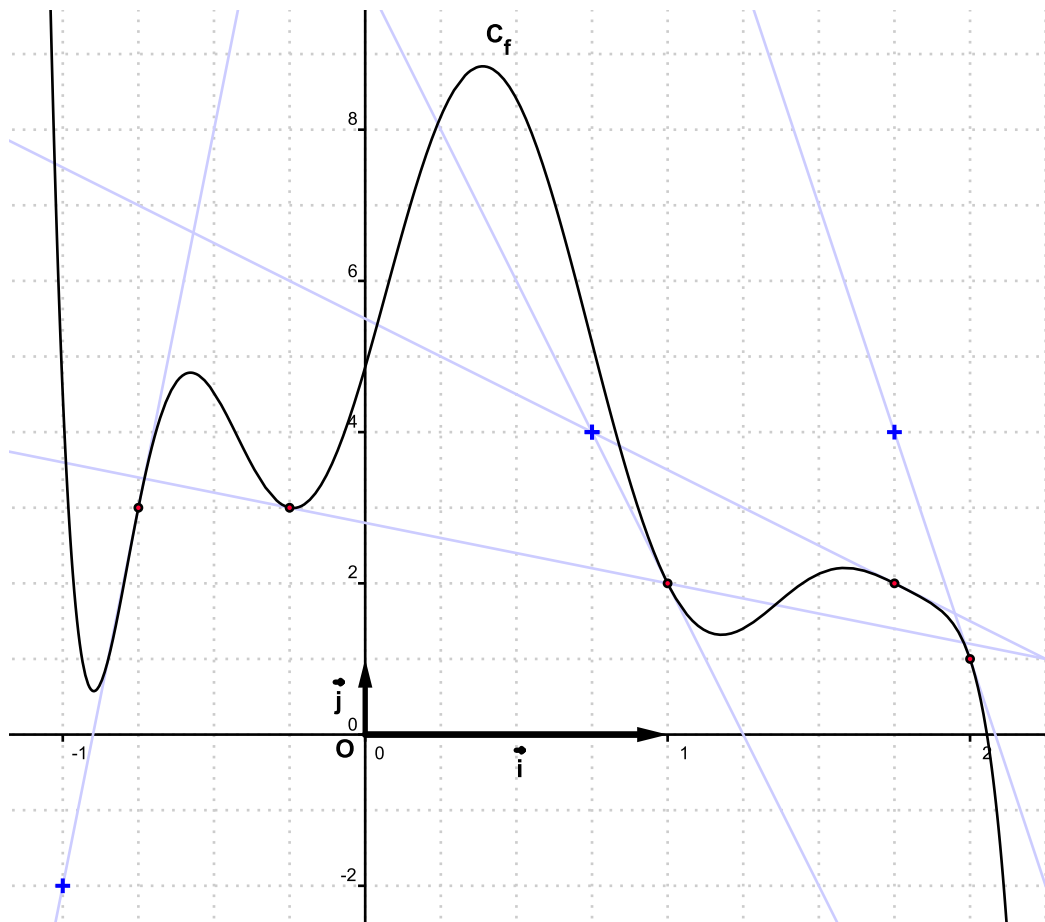


DÉRIVÉE EXERCICE 12

La courbe C_f ci-dessous représente une fonction f dérivable sur \mathbb{R} .
Les cinq droites tracées sont tangentes à la courbe C_f .



Compléter le tableau de valeurs suivant (*Attention le repère n'est pas orthonormé*) :

| | | | | | |
|---------|-------|-------|---|------|---|
| x | -0,75 | -0,25 | 1 | 1,75 | 2 |
| $f(x)$ | | | | | |
| $f'(x)$ | | | | | |

Retrouvez sur <http://maths.valin-sciences.fr/> plusieurs séries d'exercices en ligne sur les fonctions dérivées.