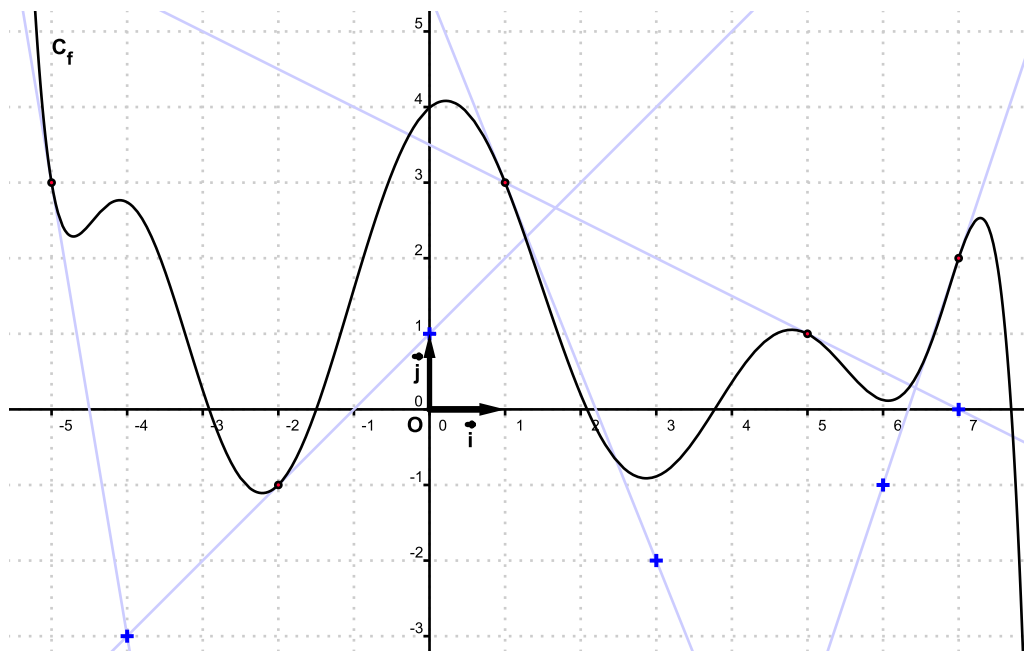


DÉRIVÉE EXERCICE 3

La courbe C_f ci-dessous représente une fonction f dérivable sur \mathbb{R} .
Les cinq droites tracées sont tangentes à la courbe C_f .



Compléter le tableau de valeurs suivant :

x	-5	-2	1	5	7
$f(x)$					
$f'(x)$					

Retrouvez sur <http://maths.valin-sciences.fr/> plusieurs séries d'exercices en ligne sur les fonctions dérivées.